

# GParted (Gnome partition editor)

Juin 2014

- Introduction
  - Qu'est-ce que GParted ?
  - Quel est le principal intérêt dans l'utilisation de GParted?
  - Où peut-on se procurer GParted?
- Comment utiliser GParted ?
  - Réduire la partition NTFS
  - Créer de nouvelles partitions



## Introduction

### Qu'est-ce que GParted ?

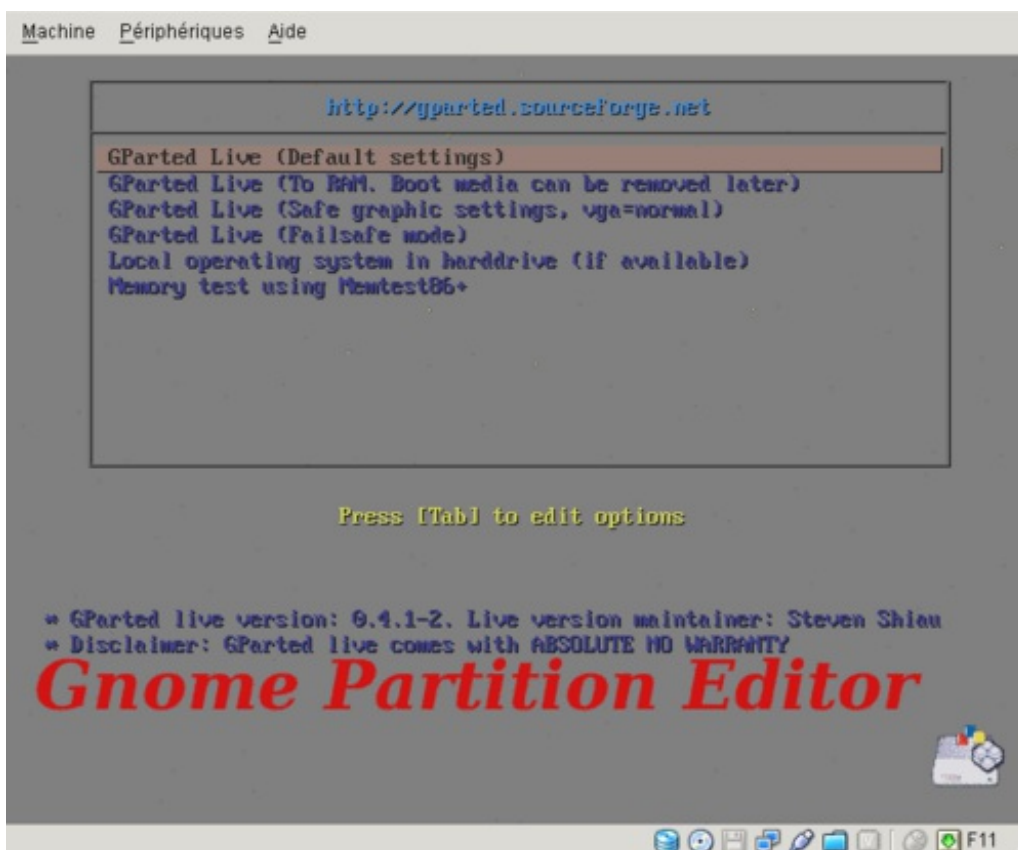
GParted est un éditeur de partitions libre, gratuit et permet de faire tout ce qu'un éditeur de partitions permet en général : créer, formater, supprimer et déplacer des partitions sur votre disque dur.

### Quel est le principal intérêt dans l'utilisation de GParted?

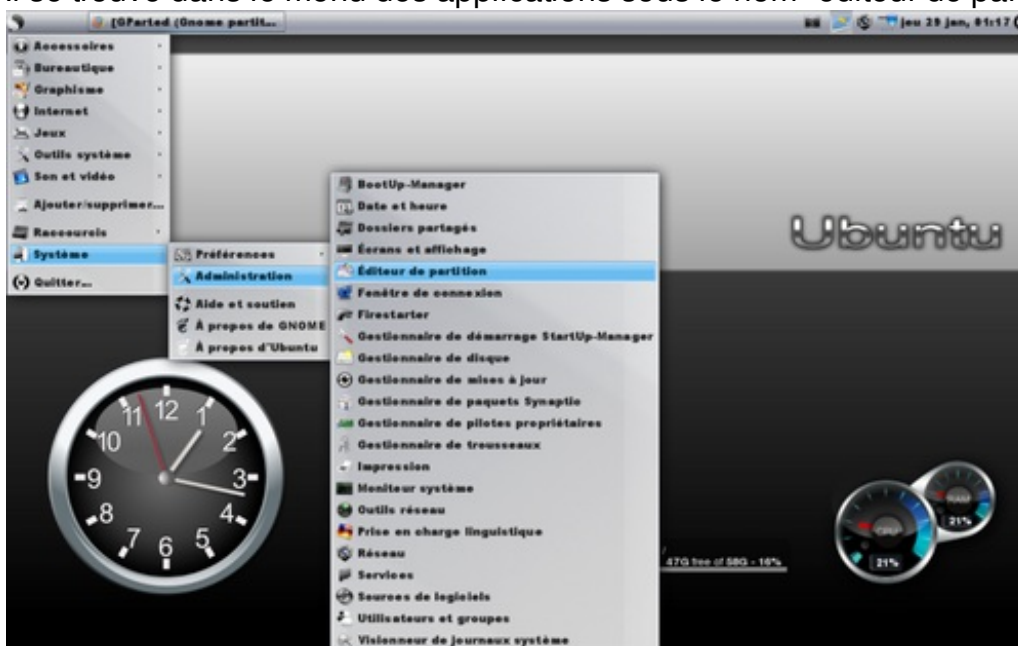
En éditant vous-même vos partitions manuellement, vous avez la possibilité d'agencer votre disque de manière plus esthétique et plus propre en vue de la création d'un multiboot ou d'autres partitions de stockage.

### Où peut-on se procurer GParted?

Il existe un Live CD GParted qui vous permet de démarrer uniquement GParted au boot de votre ordinateur pour modifier vos partitions. Vous le trouverez [à cette adresse](#) Il vous faudra ensuite graver l'image ISO comme expliqué dans ce tutoriel : [Graver une image disque ISO](#).

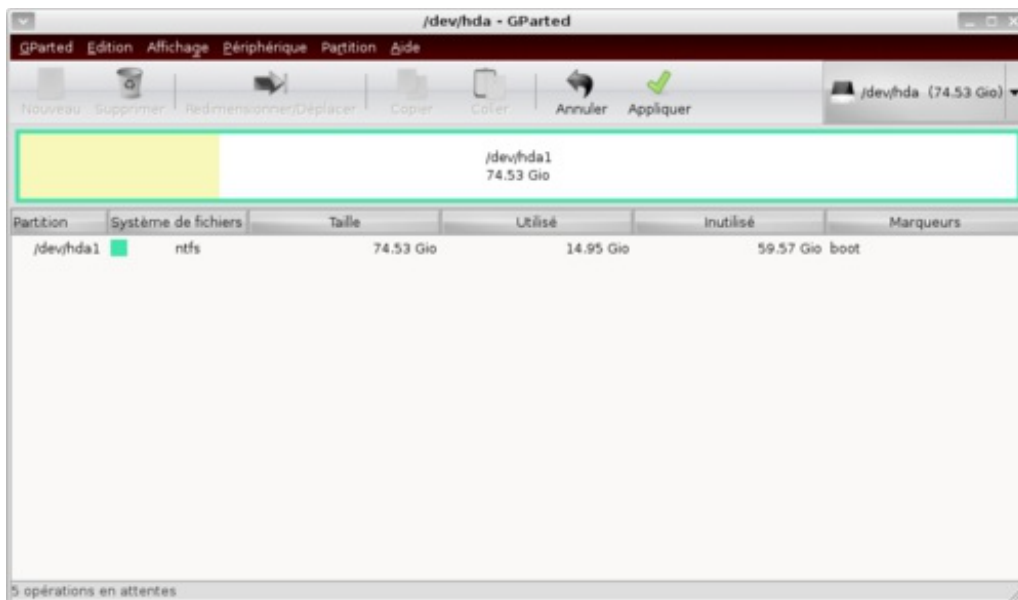


GParted est également intégré sur certaines distributions Linux fonctionnant en Live CD, telle que Ubuntu. Il se trouve dans le menu des applications sous le nom "éditeur de partitions".



## Comment utiliser GParted ?

Nous allons ici prendre l'exemple courant d'un disque dur contenant Windows et complètement formaté en NTFS, sur lequel nous voulons créer d'autres partitions prédestinées à recevoir une ou plusieurs distributions linux. Démarrez votre ordinateur sur le LiveCD de GParted. **Il est recommandé de défragmenter les partitions Windows avant de commencer l'édition des partitions avec Gparted.**



Vous remarquerez dans le menu, au-dessus du graphique représentant la partition NTFS, les fonctions suivantes :

- **Nouveau** (Pour créer une nouvelle partition)
- **Supprimer** (Pour supprimer une partition)
- **Redimensionner/Déplacer** (Pour redimensionner ou déplacer une partition)
- **Copier/Coller** (Pour copier la totalité d'une partition vers un endroit libre sur le disque)
- **Annuler** (Pour annuler les changements prévus)
- **Appliquer** (Pour valider tous les changements et entamer le partitionnement)

## Réduire la partition NTFS

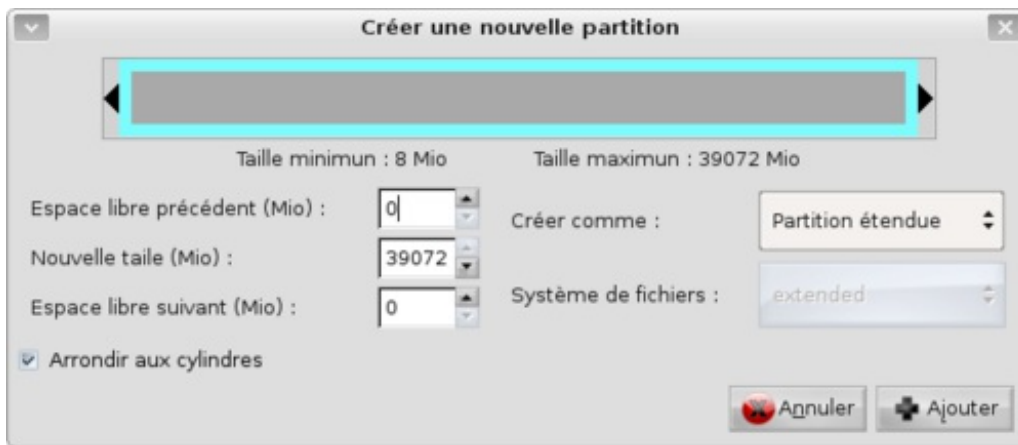
Sélectionnez la partition NTFS à l'aide de votre souris et cliquez sur « redimensionner/déplacer ». Ensuite, définissez sa nouvelle taille à l'aide de votre pointeur en saisissant l'extrémité droite:



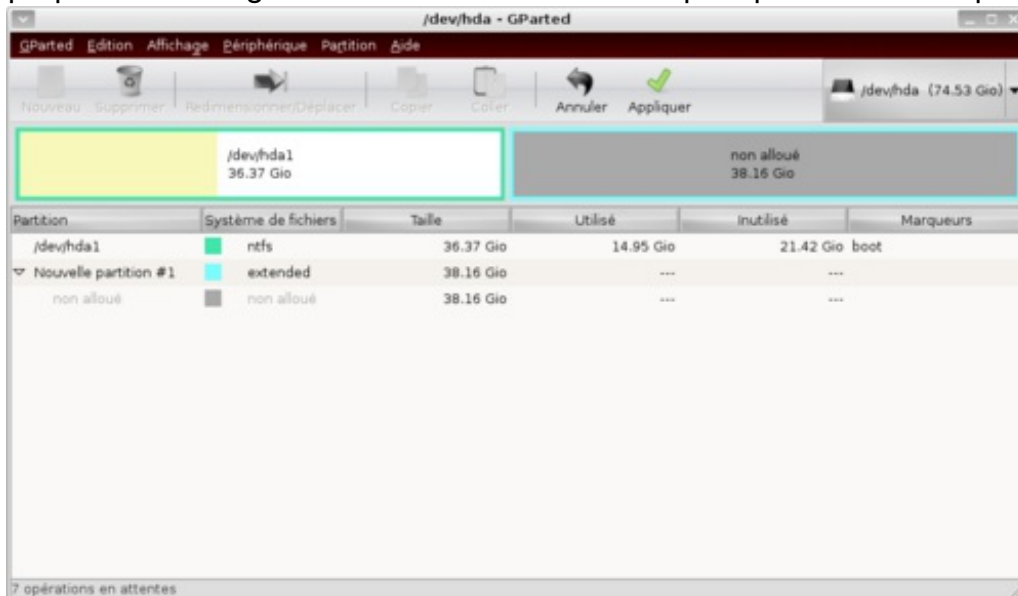
Validez et sélectionnez « appliquer »

## Créer de nouvelles partitions

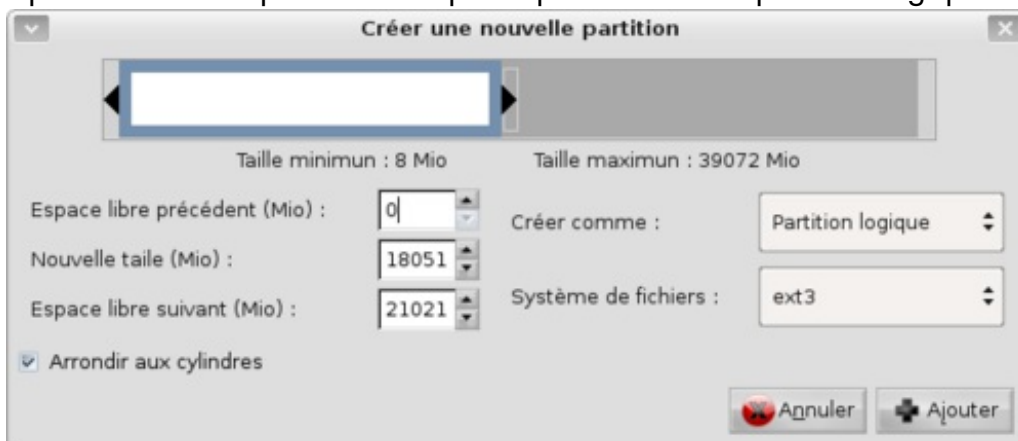
Sélectionnez l'espace « non-alloué » et cliquez sur « nouveau ». Créez-y une nouvelle partition étendue:



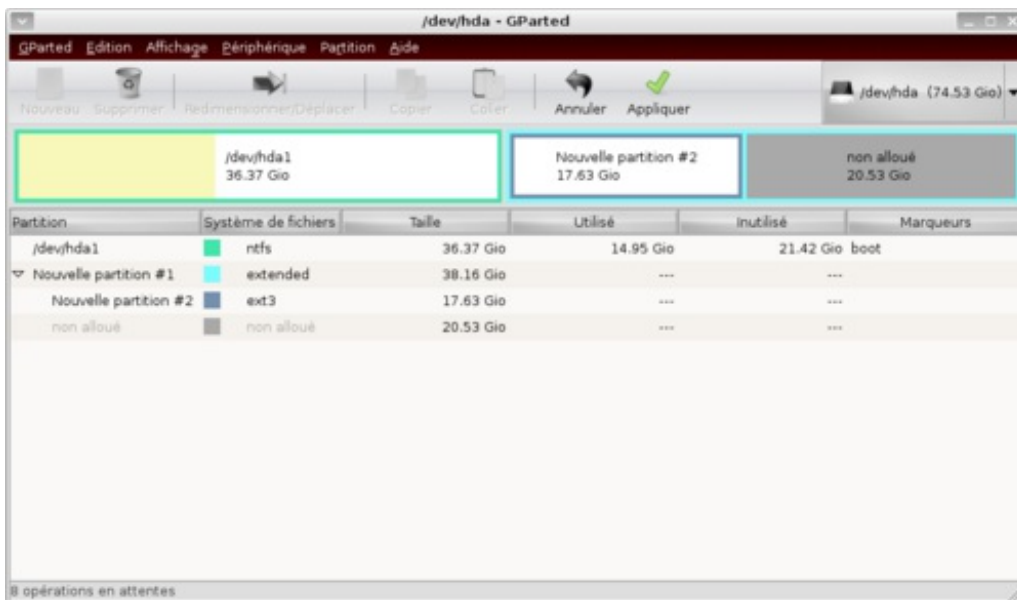
Validez et appliquez les changements. Voici donc votre disque après cette manipulation:



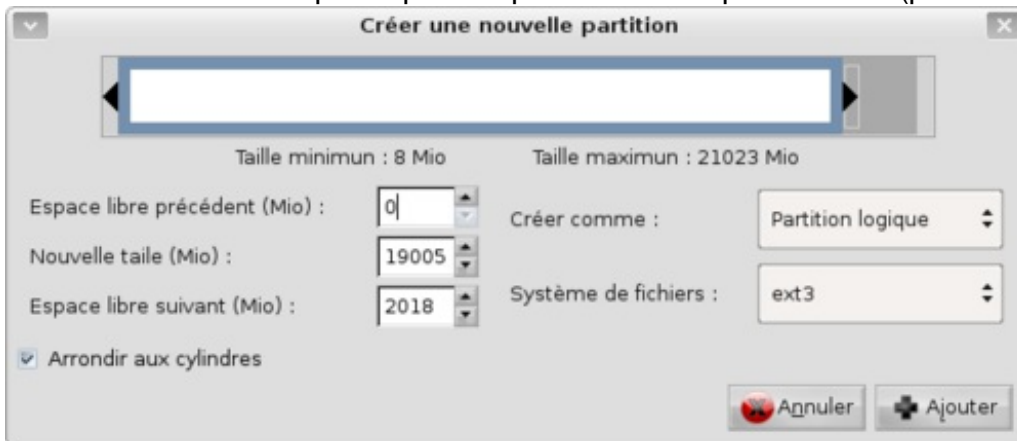
Sélectionnez à présent l'espace libre à l'intérieur de cette partition étendue et créez-y une nouvelle partition logique (par exemple en EXT3 pour linux). Vous pouvez réduire la taille de cette nouvelle partition afin de prévoir de la place pour une autre partition logique



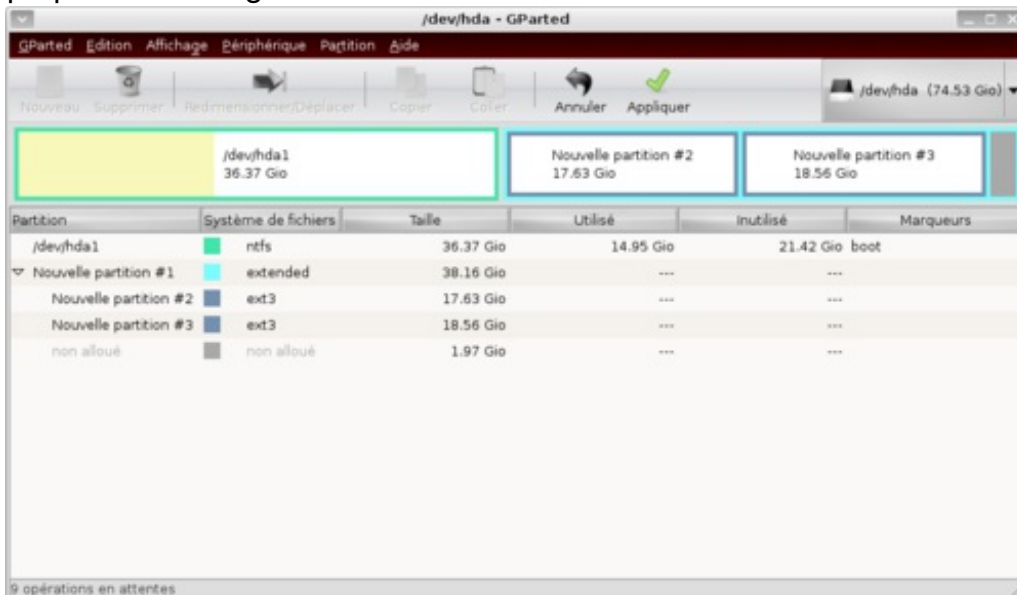
Validez et appliquez les changements



Sélectionnez maintenant l'espace libre restant et créez-y une nouvelle partition logique, prévoyez cette fois-ci de laisser la place pour la partition « swap » de linux (partition d'échange)



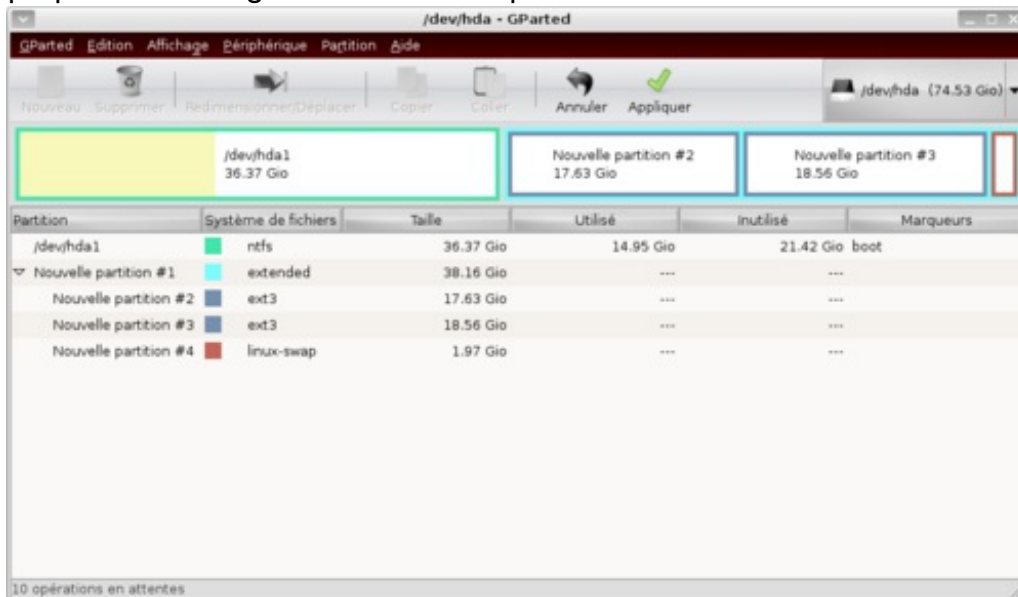
Validez et appliquez les changements



Il ne vous reste plus, enfin, qu'à sélectionner l'espace libre restant et d'y créer une nouvelle partition logique « linux swap »



Validez et appliquez les changements. Voilà à quoi ressemble désormais votre disque:



Celui-ci est désormais prêt à recevoir deux distributions linux, qui seront disposées sur votre disque de manière organisée. L'utilisation de GParted vous a permis de déterminer avec une grande exactitude la manière dont vous souhaitiez allouer de l'espace à vos systèmes d'exploitation, ou à vos partitions de stockage.

Ce document intitulé « [GParted \(Gnome partition editor\)](#) » issu de **CommentCaMarche** ([www.commentcamarche.net](http://www.commentcamarche.net)) est mis à disposition sous les termes de la licence [Creative Commons](#). Vous pouvez copier, modifier des copies de cette page, dans les conditions fixées par la licence, tant que cette note apparaît clairement.